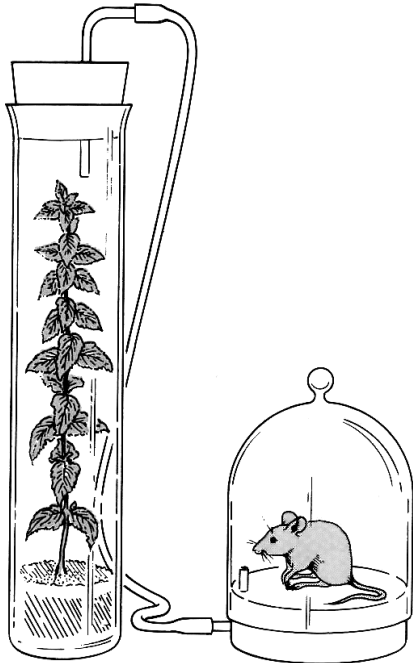
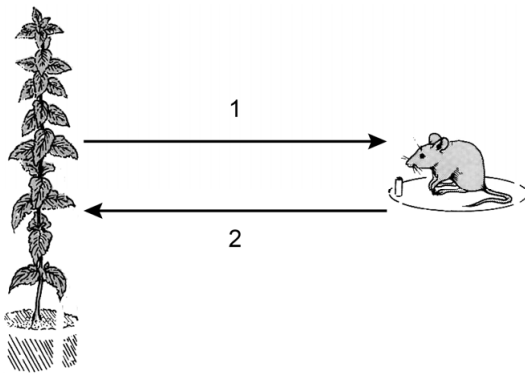


Een experiment

In de afbeelding zie je een opstelling voor een experiment. De opstelling staat in het licht. De plant staat met de wortels in water met voedingszouten en de muis krijgt voldoende voedsel. Koolstofdioxide en zuurstof kunnen zich door het slangetje over beide ruimtes verspreiden.



- 1p 15 In het schema hieronder geven twee pijlen een richting aan waarin koolstofdioxide en zuurstof zich in de proefopstelling verspreiden.



Op de **uitwerkbijlage** staat een tabel.

- Kruis in deze tabel aan welk gas zich voornamelijk in de richting van 1 verspreidt en welk gas zich voornamelijk in de richting van 2 verspreidt.

- 1p **16** Als de proefopstelling voor een langere tijd in het donker staat, gaan de plant en de muis uiteindelijk dood.
→ Leg uit waardoor de organismen dan sterven.

uitwerkbijlage

15

| | koolstofdioxide | zuurstof |
|----------------------------|-----------------|----------|
| voornamelijk in richting 1 | | |
| voornamelijk in richting 2 | | |